

Actualités municipales

Dates des prochains Conseils Municipaux :

Le mardi 28 mai 2024, le mardi 18 juin et le mardi 9 juillet à 20h à salle de la Boivre - Lavausseau.

Fiscalité - Taxe Foncière

Besoin d'aide pour remplir votre déclaration de revenus ?

Permanences des Espaces France Services

Mairie déléguée de BENASSAY

Lundi de 9h à 12h30 et 13h30 à 15h

05 49 51 93 07 - 06 75 90 82 03

franceservices@cc-hautpoitou.fr

En raison des importantes hausses de l'énergie, des produits alimentaires (écoles) et des diverses obligations imposées par l'Etat, la partie dépenses de la section de fonctionnement du budget communal s'est trouvée impactée de façon importante malgré une attention très vigilante portée sur les dépenses de la collectivité.

Aussi le conseil municipal, à l'image de beaucoup de communes, a voté une augmentation de la taxe foncière sur les propriétés bâties de 2%. Cette revalorisation très modeste n'affectera pas le foncier non bâti.

Éclairage public

Signaler une panne d'éclairage public !

📌 Comment ça marche ?

1. Connectez-vous sur soregies.fr, rubrique éclairage public, ou directement ici : <https://soregies.wesignal.fr/fr/>
2. Choisissez votre position GPS ou indiquez une adresse.
3. Définissez le motif de la panne.
4. Sélectionnez le lampadaire en panne sur la carte interactive.
5. Validez votre signalement, et le tour est joué !

🗨️ Plus d'Infos, Plus de Suivi !

Vous avez des détails à ajouter ? Ou vous souhaitez suivre l'état d'avancement de la réparation ? C'est possible ! Il vous suffit de laisser des informations complémentaires lors du signalement ou d'indiquer votre e-mail.

Vous pouvez aussi passer à la mairie pour le signaler.

Chiens et chats errants

Depuis quelques temps déjà, des chats errants et des chiens divagants sur la voie publique sont signalés sur certains secteurs de notre commune. L'expérience montre que la plupart des propriétaires de ces animaux n'ont pas conscience des dégâts occasionnés par ces derniers : dégâts dans les jardins privés, bagarres avec les autres animaux, poubelles renversées et éventrées, excréments sur la voie publique, mialements/abolements et bagarres nocturnes, attaques de cheptel...

- **Vous avez un chien, vous avez l'obligation de vérifier vos clôtures et la bonne fermeture de votre portail si votre toutou est un fugueur !!!**
- **Vous avez un chat, pensez à la stérilisation afin d'éviter une surpopulation génératrice de nuisances diverses.**

L'animal domestique est le meilleur ami de l'homme mais il peut devenir le pire ennemi de votre voisinage !!! Nous vous remercions pour votre compréhension.



Élections européennes 2024

Les élections européennes auront lieu le dimanche **9 juin** en un seul tour. Si vous n'êtes pas encore inscrit sur les listes électorales, vous pouvez vous inscrire en ligne jusqu'au 1er mai ou en mairie avec le formulaire jusqu'au 3 mai.



Démarche citoyenne : Soyez assesseurs ou scrutateurs

En vue des élections européennes qui auront lieu le 9 juin 2024, la commune est à la recherche d'assesseurs et de scrutateurs, bénévoles, majeurs et inscrits sur les listes électorales, afin d'assurer la bonne tenue des opérations de vote.

Quel est le rôle de l'assesseur et du scrutateur ?

L'assesseur vérifie l'identité des électeurs et gère les listes d'émargement. Le scrutateur participe au dépouillement des enveloppes et bulletins figurant dans l'urne.

Inscription en mairie.

Vote par procuration : Vous pouvez charger un électeur de voter à votre place dans votre bureau de vote. Pour cela, vous devez établir une procuration de vote par internet

<https://www.maprocuration.gouv.fr/> ou en gendarmerie.

Aide à l'achat de vélo à assistance

Pour promouvoir la mobilité douce sur son territoire, la Communauté de Communes du Haut-Poitou propose, depuis 2020, une aide à l'achat de vélos à assistance électrique.

Dans la limite des crédits disponibles.

Plus d'infos : 05 49 51 93 07



Ouvertures des agences postales communales

Agences Postales	Lavausseau 05.49.57.81.35	La Chapelle-Montreuil 05.49.57.83.19	Montreuil-Bonnin 05.49.57.40.88
LUNDI	8h45 / 12h	14h / 17h45	FERMÉ
MARDI	14h / 17h45	8h45 / 12h	9h30 / 11h45
MERCREDI	FERMÉ	FERMÉ	9h30 / 12h
JEUD	8h45 / 12h	14h / 17h45	9h30 / 11h45
VENDREDI	14h / 17h45	8h45 / 12h	9h30 / 11h45
SAMEDI	9h30 / 12h	10h / 12h	9h30 / 12h



Suite à des attaques répétées de moutons par des chiens en divagation, la commune de Boivre-La-Vallée a mis en place un **arrêté N°20240419** stipulant entre autres que **tout chien** circulant sur la voie publique **doit être constamment tenu en laisse**, relié physiquement à la personne en charge à **une distance permettant au propriétaire de le maîtriser.**

Où récupérer ma carte de déchetterie ?

Vous habitez Boivre-La-Vallée et vous n'avez pas votre carte ?

Vous pouvez la retirer à la CCHP

10 avenue de l'Europe - 86170 Neuville-de-Poitou

05 19 08 19 47 ou par mail dechets@cc-hautpoitou.fr

Horaires des déchèteries

	LUNDI	MARDI	MERCREDI	JEUDI	VENDREDI	SAMEDI
CISSÉ	Fermée 13H30 - 18H	8H30 - 12H 13H30 - 18H	8H30 - 12H 13H30 - 18H	Fermée	8H30 - 12H 13H30 - 18H	8H30 - 12H 13H30 - 18H
VOUILLÉ	Fermée 13H30 - 18H	Fermée	8H30 - 12H 13H30 - 18H	8H30 - 12H 13H30 - 18H	8H30 - 12H 13H30 - 18H	8H30 - 12H 13H30 - 18H
VOUZAILLES	Fermée	Fermée	8H30 - 12H 13H30 - 18H	8H30 - 12H 13H30 - 18H	Fermée	8H30 - 12H 13H30 - 18H
QUINCAÏ	Fermée	Fermée	8H30 - 12H 13H30 - 18H	Fermée	Fermée	8H30 - 12H 13H30 - 18H

Annonces biens immobiliers

Des biens immobiliers sont en vente pour consulter les annonces rendez-vous en mairie à Lavausseau ou sur notre site web www.boivrelavallee.eu



Une entreprise cherche un bâtiment de 4 à 500 m² sur un terrain de 2500 à 3000 m². Ce terrain devra permettre l'accès aux engins agricoles et poids lourds. Si vous connaissez un bâtiment et /ou un terrain répondant à cette demande, merci de bien vouloir contacter la mairie au **05 49 57 81 05**

Appel aux bénévoles

• TOUR POITOU-CHARENTES 38e édition

Dans le cadre du passage du Tour Poitou-Charentes en Nouvelle-Aquitaine 38^e édition à Boivre-La-Vallée le jeudi 22 août 2024, la Mairie recherche des signaleurs (26 bénévoles) pour contribuer à la sécurité de la course lors de la traversée de la commune. Renseignements auprès du comité des fêtes de la commune :

M. Thierry BREUZIN : 06 19 06 69 37 thierry.breuzin@orange.fr



• BIBLIOTHÈQUES

Les bibliothèques de la commune existent grâce à vous ! Pour maintenir celles-ci ouvertes, nous recherchons des bénévoles pour tenir des permanences. Nous avons besoin de vous :

- Si vous aimez lire,
- Si vous aimez animer des activités,
- Si vous voulez rencontrer des nouvelles personnes,
- Si vous voulez vous impliquer dans la commune,
- Si vous avez un peu de temps,



Devenez vous aussi bénévole !

Pour plus d'information, vous pouvez aller rencontrer les bénévoles pendant les heures d'ouverture des bibliothèques ou contacter la Mairie au 05 49 57 81 05 ou à l'adresse mail suivante : contact@boivrelavallee.fr

Service civique

Les écoles de Boivre la Vallée recherchent pour la rentrée scolaire 2024 des personnes de 16 à 25 ans en "services civiques". Pour toutes demandes d'information, merci de contacter la directrice des écoles au **06 08 65 96 73**.

Nouveaux commerçants

• Santé - Bien-être

Réflexologie Plantaire - Acupression et projection d'énergie Soins énergétiques

Nathalie DUPUIS MERLAND / Montreuil-Bonnin

Sur rendez-vous au 06 86 41 86 51 nympheana@sfr.fr

Énergéticienne - Magnétiseuse

Nawal BENHAMED / Benassay

Sur rendez-vous / 06 15 11 49 09 / naw-well@sfr.fr

• Artisanat d'art

Créations de macramé

Pascale PONS / Montreuil-Bonnin

07 85 12 91 11 / pascale.macrame@gmail.com

CASSOTIS Costumes

Création et location de costumes fait main

Alice CORNUAU Costumière Montreuil-Bonnin

07 69 39 26 40 / cassotiscostumes.fr

• Musique

Cours de batterie

Yoann alias Yodrumflow / Montreuil-Bonnin

06 52 97 20 57 / tattooyou.freebird@gmail.com

• Pâtisserie

Transmission de saveurs / création et vente de pâtisseries personnalisées

Uniquement sur commande.

La Prouterie de Nesdes - Benassay

09 79 39 63 31

Facebook [@transmissiondesaveurs](https://www.facebook.com/transmissiondesaveurs)



• Food Truck - Pepito Burger

Le mercredi soir / Montreuil-Bonnin parking de la mairie déléguée - 07 74 93 33 14

• Services à la personne

Entretien de vos jardins / peinture / petite maçonnerie etc...

Laurent BENCINI / Benassay

06 26 85 44 02 / lolo.angel@orange.fr

Jardinier Paysagiste - Entretien et création

Jérôme PARPANT / Lavausseau

06 12 64 90 02 / j_paysagiste86@sfr.fr

Recherche logement PMR

À la suite d'un incendie domestique sur le village de Lavausseau, la mairie recherche une solution d'hébergement temporaire : un logement de plein pied accessible car une des personnes sinistrées est en fauteuil roulant, nos hébergements ne lui sont pas accessibles.



Si vous possédez un logement indépendant, autonome, accessible Personnes Mobilités Réduites et disponible immédiatement, nous vous invitons à vous rapprocher de la Mairie à Lavausseau qui se chargera de recenser ces logements pour ensuite les proposer aux sinistrés avant de vous mettre en contact avec eux.

Prochaine édition du Blv Journal en juillet / modalités de réception

Afin d'éviter les impressions inutiles les prochains numéros seront disponibles au format numérique.

Pour les recevoir par voie postale, faites-en la demande en mairie à Lavausseau au 05 49 57 81 05. Vous souhaitez les recevoir par mail ? Inscrivez vous sur www.boivrelavallee.eu

Des exemplaires seront disponibles aux accueils des mairies déléguées, agences postales, bibliothèques et commerces.



Affaires sociales

Pour toute demande auprès du Centre Communal d'Action Sociale (C.C.A.S) vous pouvez appeler la **mairie** (le mardi, le mercredi matin et le vendredi) au 05 49 57 81 05 ou envoyer un mail à ccas@boivrevallee.fr

Assistance sociale

L'assistante sociale de secteur reçoit sur rendez-vous :

- à Benassay le 2ème mardi du mois
- à Lavausseau le 4ème mercredi du mois

Pour prendre rendez-vous, téléphonez au 05.49.00.43.49

Sécurisation des écoles

Dès le début du mandat, la commune a sécurisé des écoles (portail automatique, badge)... Les 4 écoles de Boivre-La-Vallée répondent aujourd'hui aux exigences du Plan vigipirate actuellement en vigueur.

Des actions pour tous les élèves des 4 écoles :

- Les CP de l'école de Benassay ont planté une haie gourmande pour l'arrivée du printemps avec l'aide des agents communaux
- Demi-journée découverte de la pêche à l'étang de La Chapelle-Montreuil avec l'association de pêche
- Rencontre avec le CREPS de Poitiers

Cadre de vie

Dans le cadre des projets Trame verte, trame bleue et Plan arbres en partenariat avec la région Nouvelle-Aquitaine, le département de la Vienne, l'association Prom'haie et des bénévoles ont planté une haie le long d'un chemin blanc et les élèves de CM de Boivre-La-Vallée en ont planté une le long de l'aire de captage de Fleury afin de restaurer un corridor écologique.



Tonte des pelouses

Tondre sa pelouse le dimanche peut être un geste courant, mais cela peut aussi provoquer des conflits et des discussions animées avec les voisins. Alors, que dit la loi à ce sujet ?

Horaires de tonte :

- du lundi au vendredi, de 8h30 à 12h et de 14h à 19h30.

- le samedi : de 9h à 12h et de 15h à 19h.

- le dimanche et jours fériés de 10h à 12h

En dehors de ces horaires, il en va du bon sens de chacun de miser sur la pédagogie, en prévenant son voisin, afin de garantir une entente harmonieuse.



La Taille des haies

Déconseillée du 16 mars au 15 août



Curage des fossés

15 km à partir de cette fin avril.

Un planning pluriannuel est en cours :

Cette année certains lieu-dit de Benassay et La Chapelle-Montreuil seront réalisés : Les Cognées, La Couinière, La Grande des Souches, La Caillaudière, La Métairie, La Touraine, Route des Cognées, Les Vallées, Gressonnière, Lac de Maison, Virecourt et le Plessis.

L'année prochaine le curage continuera sur l'ensemble du territoire.

Planning campagne de dératation

A l'occasion de la prochaine campagne de dératation printemps 2024, nous vous informons que l'entreprise PLACE NET interviendra sur votre commune pour le compte d'Eaux de Vienne, afin de réaliser la dératation des ouvrages d'assainissement pour un traitement au cours de la journée du 15 mai et un traitement chimique au cours de la journée du 22 mai 2024.

Entretien des cimetières

L'ESAT interviendra dans les cimetières (planning prévisionnel) suivant conditions météorologiques :

- La semaine 20, du 13 au 17 mai
- La semaine 24, du 10 au 14 juin
- La semaine 28, du 8 au 12 juillet



La Courte Echelle à Latillé 86

Boutique ouverte à tous



Mercredi 10 avril de 14h à 17h

Samedi 27 avril de 9h à 12h

Samedi 25 mai de 9h à 12h

Mercredi 12 juin de 14h à 17h

Samedi 29 juin de 9h à 12h

Vêtements, chaussures pour enfants et adultes. Linge de maison. Petits prix.



2 rte de la Fragerie LATILLE (route d'Ayron, sortie de Latillé)

Toutes les recettes sont reversées à l'épicerie sociale de la Courte Echelle. Renseignements au 06 41 91 50 77 et 06 12 18 55 40 et sur Facebook La Courte Echelle de Latillé.

Le transport solidaire



par l'association CIF-SP. Sur inscription, s'adresser à la mairie.

Campagne de broyage Fauchage de printemps

Maintenant que les intempéries ont cessé, l'entretien des voies a pu reprendre en cet fin avril : les agents municipaux ont commencé par les bourgs et poursuivent en ce mois de mai par les banquettes et chemins communaux.

Les loutres sont de retour !



Marais des Ragouillis- Montreuil-Bonnin Après le castor en 2021, la loutre fait son retour sur le marais des Ragouillis. Ce retour est une très bonne nouvelle pour la biodiversité locale. La loutre espèce protégée est en effet une espèce parapluie dont l'espace vital est très grand. Ainsi, son retour signifie que la restauration de son habitat est essentielle, ce qui par voie de conséquences améliore également l'habitat d'un grand nombre de poissons, plantes aquatiques, libellules et oiseaux des zones humides.

Système d'alerte à la population Inscription

D'ici la rentrée prochaine, le système d'alerte à la population sera opérationnel (réception par SMS, mail, message vocal).

Si vous souhaitez bénéficier de ce service gratuit, demandez la fiche d'inscription à la mairie ou téléchargez là prochainement sur notre site web

<https://www.boivrevallee.eu>



ÉVÉNEMENTS À VENIR

Samedi 4 mai

Atelier fleurissement à 9h à la mairie déléguée de La Chapelle-Montreuil

Samedi 4 mai

Tango Milonga de Mai à 17h30 initiation gratuite d'une heure - 19h auberge espagnole / 21h Dj Éric ROBERT / Tarif 8€ salle de la Boivre-Lavausseau

Samedi 4 maiRandonnée pédestre - "FESTI MONTREUIL" départ à partir de 17h au stade de Montreuil Bonnin (Inscription 4 euros/gratuit -12 ans)
06.34.12.45.13/06.60.78.00.98**Dimanche 5 mai**Tango Milonga de Mai à 15h Dj Roland AUCHÉ /
Tarif 5€ salle de la Boivre-Lavausseau**Mercredi 8 mai**

Cérémonie commémorative du 8 mai 1945 / dépôt de gerbe 9h30 Nesdes, 10h Benassay, 10h30 La Chapelle-Montreuil, 11h Montreuil-Bonnin, cérémonie à 11h30 au monument aux morts de Lavausseau suivi du verre de l'amitié.

Dimanche 12 mai14h-18h : Gratifieria / contes itinérants / Chorale Babouchka à Terre Infinie,
Chemin de la Poste - Lavausseau**Samedi 25 mai**

12h Prix littéraire de La Chapelle-Montreuil / vote et clôture, rendez-vous à la bibliothèque

Samedi 25 mai

Loto de l'APE Salle des fêtes de La Chapelle-Montreuil à partir de 18h30

Dimanche 26 mai8h-18h Vide grenier organisé par le foot Boivre Sporting Club 2015 /
derrière la salle de la Boivre - Lavausseau**Samedi 1er juin**

Culture au jardin organisé par l'association Pétal / 15h-2h Montreuil-Bonnin

Samedi 1er juin

Randonnée avec Familles Rurales / Benassay

Dimanche 2 juin

Vide grenier organisé par les Chérubins à Salle des fêtes de La Chapelle-Montreuil

Dimanche 9 juin

Élections européennes

Samedi 15 juinSoirée féérique au château de Montreuil-Bonnin à partir de 18h / histoire et spectacle cabaret du chat noir - Payant - www.chateaumontreuilbonnin.fr**Vendredi 21 juin**Concert Fête de la musique / Bar Chez Sam / Cie Artifis
Place de l'église La Chapelle-Montreuil**Vendredi 21 juin**

Concert des Copains d'accords au château de Montreuil-Bonnin, à partir de 19h

Dimanche 23 juinAtelier DIY (Do It Yourself), fabrication de Tawashi et de savons
à Terre Infinie - Chemin de la Poste - Lavausseau**Vendredi 28 juin**Fête des écoles avec l'APE de La Chapelle-Montreuil-Bonnin et
l'APE de Benassay-Lavausseau**Samedi 13 juillet****FÊTE DE LA BOIVRE** dès 14h jeux au stade de La Chapelle-Montreuil / dès 18h
Place de l'église La Chapelle-Montreuil soirée repas cabaret
Tarif 18€ adultes 10€ enfants
réservation avant le 7 juillet au 06 79 23 14 54 ou 06 70 06 86 85.
22h30 retraite aux flambeaux et à 23h feu d'artifice à l'étang de la Chapelle-Montreuil**Dimanche 14 juillet**Cérémonie commémorative du 14 juillet à 11h30 au monument aux morts devant
l'église de Benassay suivi du pot de l'amitiéLIVE
ausseauConcert(s) à l'AUBERGE DE LA TANNERIE
1/3 Grand rue - 05 49 39 45 08 / Entrée libre et gratuite, à partir de 20h30**Vendredi 3 mai**

Bellevue Street (en duo) - reprises Folk pop

Samedi 4 mai

Lil'Red & The rooster (en trio) - comme au caveau de la Huchette

Vendredi 10 mai

We wan't chet (en trio) - Jazz (Chet Baker)

Vendredi 17 mai

Jeff Magidson Quartet - Blues et Jazz

Samedi 18 mai

Funkies (en duo) - Funk, disco, groove, pop (reprises)

Vendredi 24 mai

Joe Sings (en Quartet) - Funk, disco, groove, pop (reprises)

Vendredi 31 mai

Jeff Magidson Quartet - Blues et Jazz

Samedi 1er juin

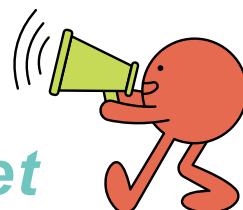
Dazman Band (1ère partie) Mathildika (2nd partie)

Vendredi 14 juin

Groupe cocktail / Jazz, swing, chanteuse

Vendredi 21 juin

Cocktail song (Blandine) / Reprises Lounge



4 au 7 juillet

FESTIVAL LIVE'ausseau #1

concerts
marché de producteurs
vide grenier
exposition
jeux...Vous n'êtes pas présent dans l'agenda, n'hésitez pas à nous transmettre les informations de vos animations à communication@boivrevallee.fr